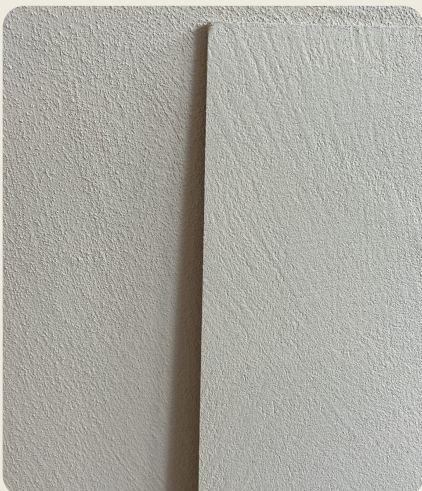


Mineral Primer

VAN BETON

Te gebruiken voor zuigende, vlakke, droge en stofvrije ondergronden ter voorbereiding voor de Mineral Paint.



Toepassingsmogelijkheden:

Te gebruiken voor zuigende, vlakke, droge en stofvrije ondergronden

Aanbreng instructies:

Aan te brengen in 1 laag met een roller of blokkwast

Binnen/buiten:

Binnen

Droogtijd:

Minimaal 3-4 uur

Verwerkingstemperatuur:

8-30°C

Houdbaarheid:

In onaangebroken verpakking min. 6 maanden houdbaar. Koel, droog en vorstvrij opslaan

Verpakking:

2,5 – 5 – 10 liter emmer

Verbruik:

ca. 5-12 m² per liter 1 laag (afhankelijk van zuiging ondergrond)

Toepassing Mineral Primer:

Stap 1: Meng de primer goed door met een roerstaaf

Stap 2: Breng de primer aan met een roller of blokkwast

Stap 3: Laat de primer c.a 3 – 4 uur drogen

Benodigheden:

- Roerstaaf
- Roller
- Blokkwast