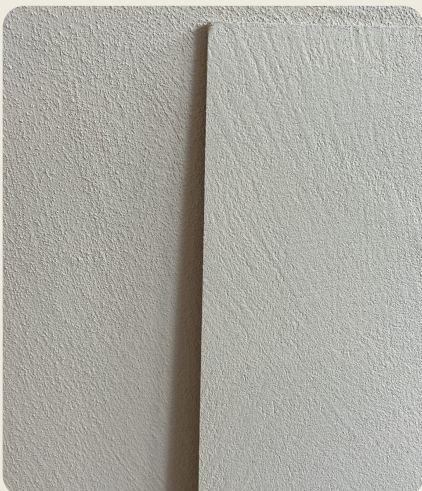


Coating

VAN BETON

Met deze coating kun je je Lime Paint of Mineral Paint oppervlakte beschermen tegen vocht en vuil.



Toepassingsmogelijkheden:

Geschikt om aan te brengen over onze Lime Paint en Mineral Paint.

Aanbreng instructies:

Aan te brengen in 1 laag met een roller of blokkwast

Binnen/buiten:

Binnen

Droogtijd:

Minimaal 4 – 5 uur. Volledige uitgehard na 7 dagen

Verwerkingstemperatuur:

10-30°C

Houdbaarheid:

In goed gesloten originele verpakking minimaal 1 jaar houdbaar. Koel, droog en vorstvrij bewaren. Lichte ontmenging na opslag, opschudden of goed oproeren is vereist.

Verpakking:

1, 2,5 liter blik

Verbruik:

ca. 12 m2 per liter (1 laag)

Toepassing Coating:

Stap 1: Meng de coating goed door met een roerstaaf

Stap 2: Maak de oppervlakte stofvrij

Stap 3: Breng de coating aan met een roller of blokkwast. We raden aan niet eerst met de hoekjes en/of randen te beginnen want dan zie je dit later ook terug wanneer het is opgedroogd.

Let op: Als je de coating over de Lime Paint wilt aanbrengen, is het heel belangrijk dat de Lime Paint eerst een aantal weken heeft kunnen drogen. Zo voorkom je witte vlekken.

Stap 4: Laat de coating minimaal 4 -5 uur drogen. Volledige uitgehard na 7 dagen.

Benodigheden:

- Roerstaaf
- Roller
- Blokkwast