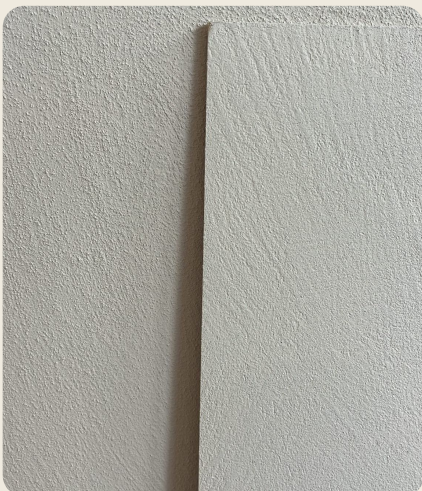


Mineral Paint

VAN BETON

Mineral Paint biedt een matte afwerking met een fijne korrel, waardoor een unieke structuur ontstaat. Deze verf heeft verschillende applicatie mogelijkheden, geschikt voor zowel muren als meubels.



Toepassingsmogelijkheden:

Geschikt voor wanden, plafonds en meubels (niet geschikt voor in de douchehoek)

Aanbreng instructies:

Aan te brengen in 1 of 2 lagen op verschillende manieren (zie stap 3)

Binnen/buiten:

Binnen

Droogtijd:

Minimaal 7 uur per laag

Bescherming verf:

Om de verf te beschermen kun je onze coating aanbrengen.

Verwerkingstemperatuur:

8-30°C

Houdbaarheid:

In onaangebroken verpakking min. 2 jaar houdbaar. Koel, droog en vorstvrij opslaan

Verpakking:

5, 10 liter emmer

Verbruik:

Ca. 1,5-2 m² per liter (2 lagen)

Toepassing Mineral Paint Brush:

(Let erop dat je de oppervlakte eerst voorziet van een primer)

Stap 1: Meng de Mineral Paint goed door met een verfmixer of roerstaaf

Stap 2: Giet de verf in een verfbak

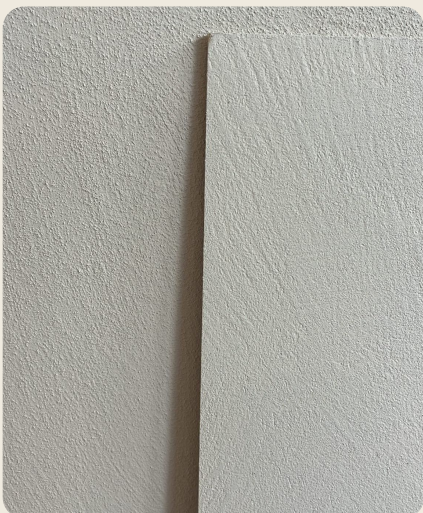
Stap 3: De verf kun je aanbrengen in 1 of 2 lagen op verschillende manieren

Optie 1: Breng het aan een blokkwast -kruislinks zo creëer je een wolkierig effect met korrelstructuur

Optie 2: Voor grotere oppervlaktes breng je de verf aan met een muurverf roller en creëer je het effect met de blokkwast kruislinks. Door het met een roller aan te brengen kun je de verf makkelijker verdelen en creëer je alsnog daarna met de blokkwast een wolkierig effect.

Tip: zorg ervoor dat je niet alles meteen in een keer aanbrengt met de roller

Tip: wanneer je geen korrelstructuur wilt, kun je de oppervlakte schuren met korrel 120-150



Toepassing Mineral Paint Brush:

Optie 3: Breng het aan met een blokkwast -kruislinks en vlak het uit met een spackmes. Door het uit te vlakken creëer je een stucco effect)

Tip: wanneer je geen korrelstructuur wilt, kun je de oppervlakte schuren met korrel 120-150

Optie 4: Breng het aan met een muurverf roller en vlak het uit met een spackmes. Door het met een roller aan te brengen kun je de verf makkelijker verdelen, en door het uit te vlakken creëer je een stucco effect.

Tip: zorg ervoor dat je niet alles in een keer aan brengt met de roller

Tip: wanneer je geen korrelstructuur wilt, kun je de oppervlakte schuren met korrel 120-150

Stap 4: Breng de 1e laag aan op de gewenste manier

Stap 5: Laat de verf min. 7 uur drogen en maak je gereedschap goed schoon voor laag 2

Stap 6: Breng de 2e laag aan op de gewenste manier

Stap 7: Laat de 2e laag min. 7 uur drogen

Stap 8: Schuur eventueel de oppervlakte met korrel 120-150

Stap 9: Breng eventueel een coating aan

Benodigheden:

- Vermixer
- Verfbak
- Blokkwast
- Muurverf roller
- Spackmes 250 mm
- Tape
- Stoffe
- Coating
- Schuurpapier 120-150 (afhankelijk van manier van toepassen)