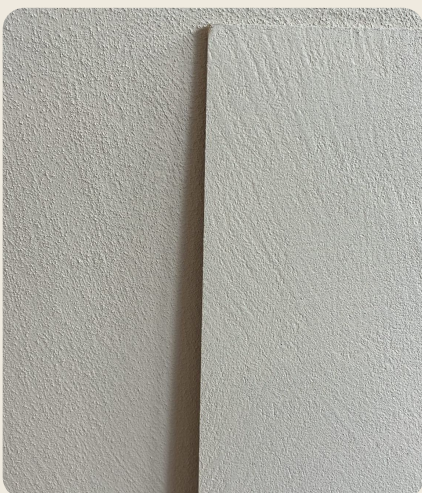


Mineral Paint

VAN BETON

Mineral Paint biedt een matte afwerking met een fijne korrel, waardoor een unieke structuur ontstaat. Deze verf heeft verschillende applicatie mogelijkheden, geschikt voor zowel muren als meubels.



Toepassingsmogelijkheden:

Geschikt voor wanden, plafonds en meubels (niet geschikt voor in de douchehoek)

Aanbreng instructies:

Aan te brengen in 1 of 2 lagen op verschillende manieren (zie stap 3)

Binnen/buiten:

Binnen

Droogtijd:

Minimaal 7 uur per laag

Bescherming verf:

Om de verf te beschermen kun je onze coating aanbrengen.

Verwerkingstemperatuur:

8-30°C

Houdbaarheid:

In onaangebroken verpakking min. 2 jaar houdbaar. Koel, droog en vorstvrij opslaan

Verpakking:

5, 10 liter emmer

Verbruik:

Ca. 1,5-2 m² per liter (2 lagen)

Toepassing Mineral Paint Brush:

(Let erop dat je de oppervlakte eerst voorziet van een primer)

Stap 1: Meng de Mineral Paint goed door met een verfmixer of roerstaaf

Stap 2: Giet de verf in een verfbak

Stap 3: Je kunt ervoor kiezen om de korrel te behouden of voor een stucco effect te gaan.

Stucco variant: Breng de verf aan in 2 lagen met een blokkwast en schuur de laatste laag (na drogen) met korrel 220

Korrel variant: Breng de verf aan in 2 lagen met een blokkwast

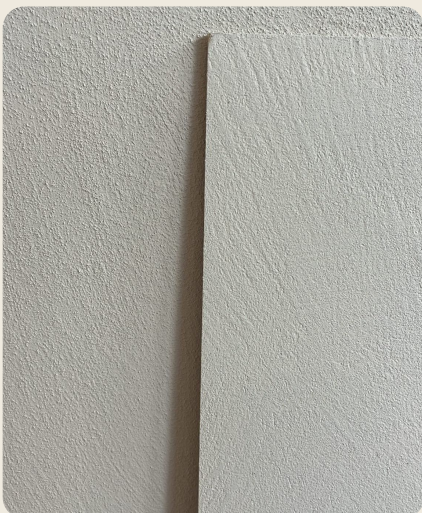
Stap 4: Breng de 1e laag aan met een blokkwast (kruislinks bewegingen)

Stap 5: Laat de verf min. 7 uur drogen en maak je gereedschap goed schoon voor laag 2

Stap 6: Breng de 2e laag aan met een blokkwast (kruislinks bewegingen)

Stap 7: Laat de 2e laag min. 7 uur drogen

De stappen gaan verder op de volgende bladzijde.



Toepassing Mineral Paint Brush:

Stap 8: Voor een stucco effect schuur de oppervlakte met korrel 220 en maak het daarna stofvrij

Stap 9: Breng eventueel een coating aan voor extra bescherming en voor een diepere kleur nuance.

Benodigheden:

- Verfmixer
- Verfbak
- Blokkwast
- Tape
- Stoffer
- Coating (optioneel)
- Schuurpapier 220 (optioneel)